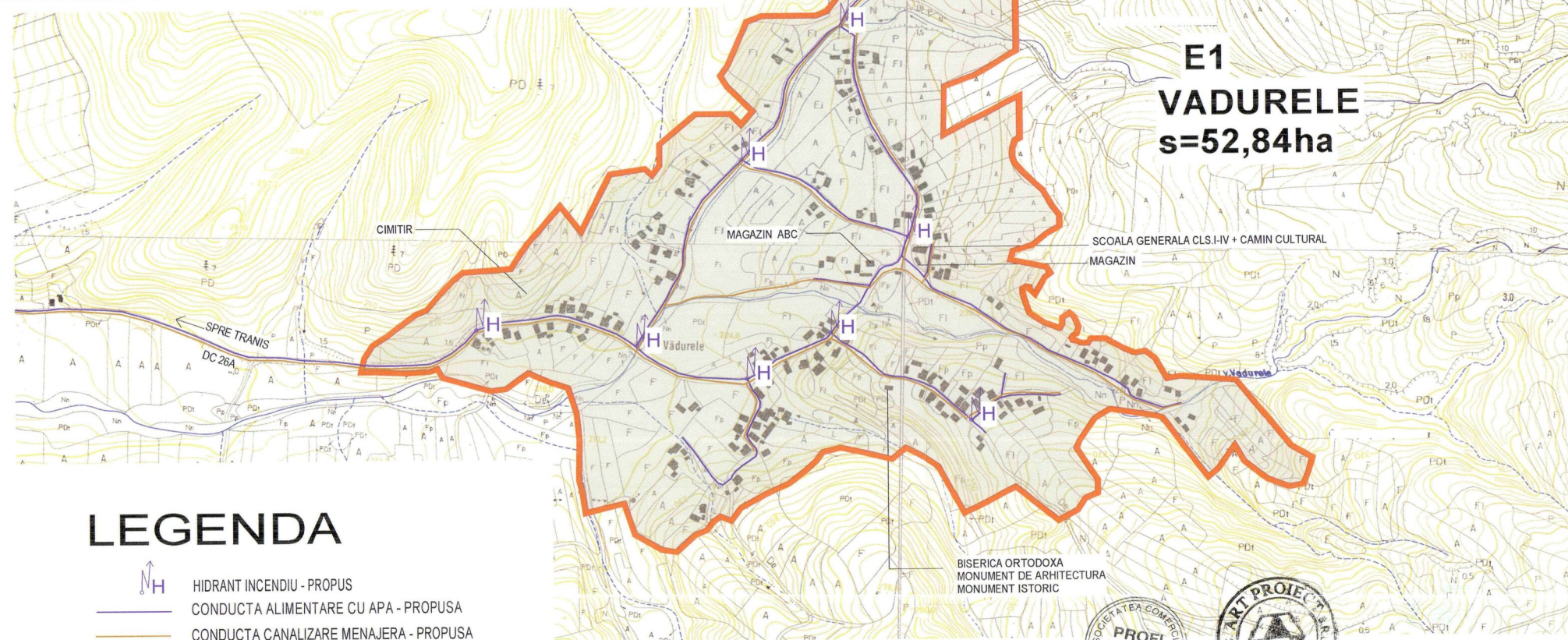
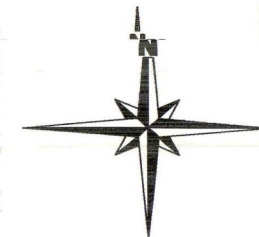


PUG PLAN URBANISTIC GENERAL

comuna : **NAPRADEA**
 localitatea : **VADURELE**

REGLEMENTARI EDILITARE



E1
VADURELE
s=52,84ha

LEGENDA

- HIDRANT INCENDIU - PROPUS
- CONDUCTA ALIMENTARE CU APA - PROPUSA
- CONDUCTA CANALIZARE MENAJERA - PROPUSA



<p>ART PROIECT ZALAU</p> <p>str. Parcului nr.4 tel./fax: 0260 662004-mobil:0744165317</p>		Denumirea proiectului: PLAN URBANISTIC GENERAL al comunei NAPRADEA - jud. Salaj		Nr. contract : 2931/21.11.2006
		Amplasament : judetul Salaj, comuna NAPRADEA		Nr. proiect : 291/20.11.2006
Beneficiar: Primaria comunei NAPRADEA		Faza de pr. : PUG		
Calitatea	Numele	Semnatura	Scara : Denumire obiect: 1/5000 PLAN URBANISTIC GENERAL	
Proiectat	ing. Prodan Vasile		Titlul plansei: REGLEMENTARI EDILITARE Rețele de apa si canalizare - localitatea VADURELE	
Verificat	arh.Mircea Nejur		Data : mai 2007 Numarul plansei: ED05	